

Thermobound-EPS Leichtbeton

mit Zement mischen

Thermobound-Sackware ist ein veredeltes EPS-Granulat und dient zur Herstellung von Thermobound-Leichtbeton. Dieses Produkt kann in der Estrichpumpe nach Angaben des Herstellers mit handelsüblichem Zement gemischt und danach gepumpt werden. Thermobound ist preiswert und schnell einzubauen.

Vorteile

- Preiswert und leicht
- 10% verbesserte Wärmedämmung
- Sackware im Freien lagerbar
- Spart Zement
- Ausgleich und Dämmung von Installationen
- Zur Auffüllung zwischen Holzbalkendecken

Einbaurichtlinien

Thermobound in Estrichpumpe geben, Zement beifügen (je nach Festigkeit) und mit Wasser ca. 2 - 3 Minuten mischen (siehe Angaben des Herstellers). Danach kann das Thermobound gepumpt und verteilt werden.



**Nicht brennbar
Nach 24 Stunden trocken***

Einbauhilfe



Thermobound
200 lt.



Zement
beifügen



mit Wasser
mischen



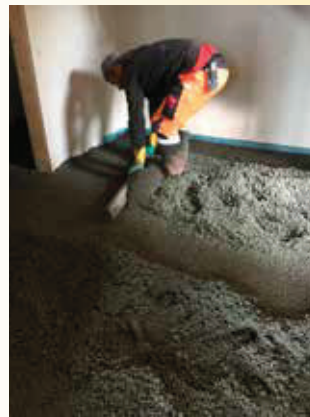
Mischzeit
2 - 3 Min.



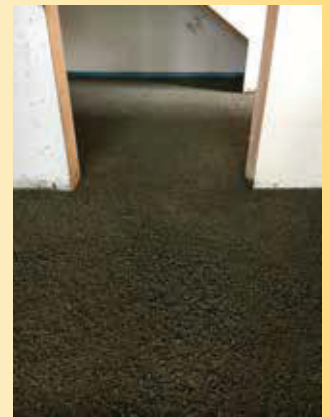
pumpen



verteilen



abziehen



min. 24 Std.
trocknen lassen *

Eigenschaften	TB 160	TB 250	TB 400
Zement à 25 kg:	1 Sack	1.5 Sack	2 Sack
Wasser:	9 - 11 lt.	12 - 15 lt.	15 - 20 lt.
Raumgewicht Trockenrohichte:	170 kg/m ³	270 kg/m ³	390 kg/m ³
Druckspannung bei 10%	0.1 N/mm ²	0.2 N/mm ²	0.5 N/mm ²
Wärmeleitfähigkeit λ_D :	0.054 W/m·K	0.072 W/m·K	0.090 W/m·K
Brandverhalten:	A2-s1,d0/RF1	A2-s1,d0/RF1	A2-s1,d0/RF1
Einbaudicke als Wärmedämmung:	min. 30 mm	min. 30 mm	min. 30 mm
Einbaudicke als Schüttung:	ab 10 mm	ab 10 mm	ab 10 mm
Gebinde	200 lt/Sack	200 lt/Sack	200 lt/Sack

*** Nach 24 Std belegereif (bei 20°C und 65% relative Luftfeuchtigkeit)**