

ZiSOLA Isoroll NEO

Das Material und die Herstellung

Als Basismaterial für die ZiSOLA Isoroll NEO verwenden wir eine gekreppte Glaswolle mit einer Rohdichte von ca. 80 kg/m³. Durch die Kreppe (stehende Glasfaser) wird eine höhere Druckfestigkeit erreicht. Dies erleichtert das Einbringen des Estrichs und verringert das Setzungsmaß.

Durch die reissfeste und wasserdichte Beschichtung ist das Produkt auch für Fliessestriche geeignet ohne eine weitere Trennlage zu verarbeiten. Ebenfalls lässt sich die Bodenheizung mittels U-Clipse problemlos befestigen.

Vorteile von ZiSOLA Isoroll NEO

- Optimaler Trittschallschutz bzw. Wärmedämmung
- Gute Trittschalleigenschaften im Tieftonbereich
- Vielfältige Kombinationsmöglichkeiten mit anderen Wärmedämmstoffen
- Für Fließboden geeignet
- Für Clipsfixierung geeignet

Wo wird ZiSOLA Isoroll NEO angewendet?

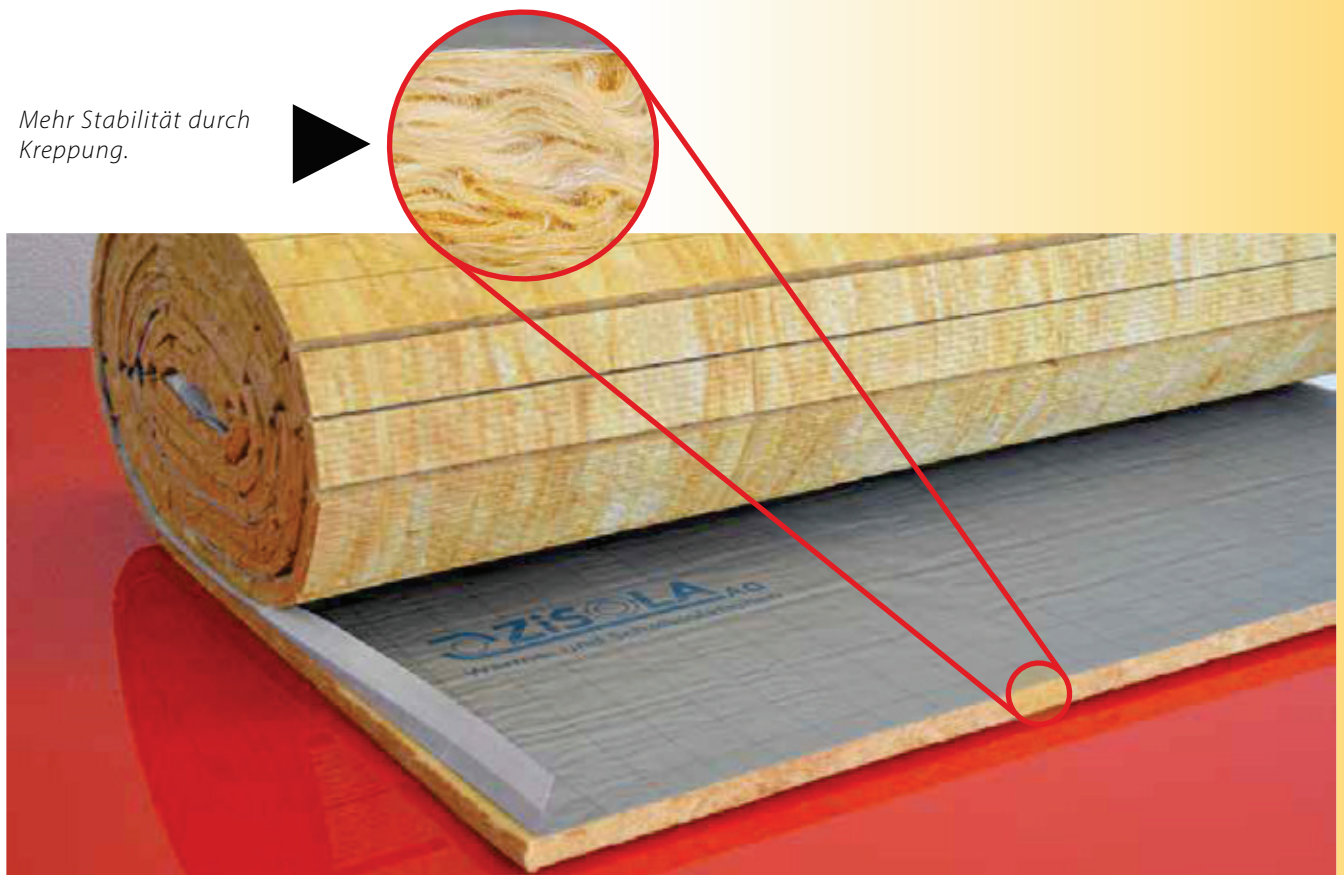
- Neu- und Umbauten
- Wohn- und Bürobereich

Verarbeitungshinweis:

Auf Betondecken und mineralisch gebundenen Ausgleichsschichten ist vor dem Verlegen von Mineralfaserplatten eine Dampfbremse einzubauen.

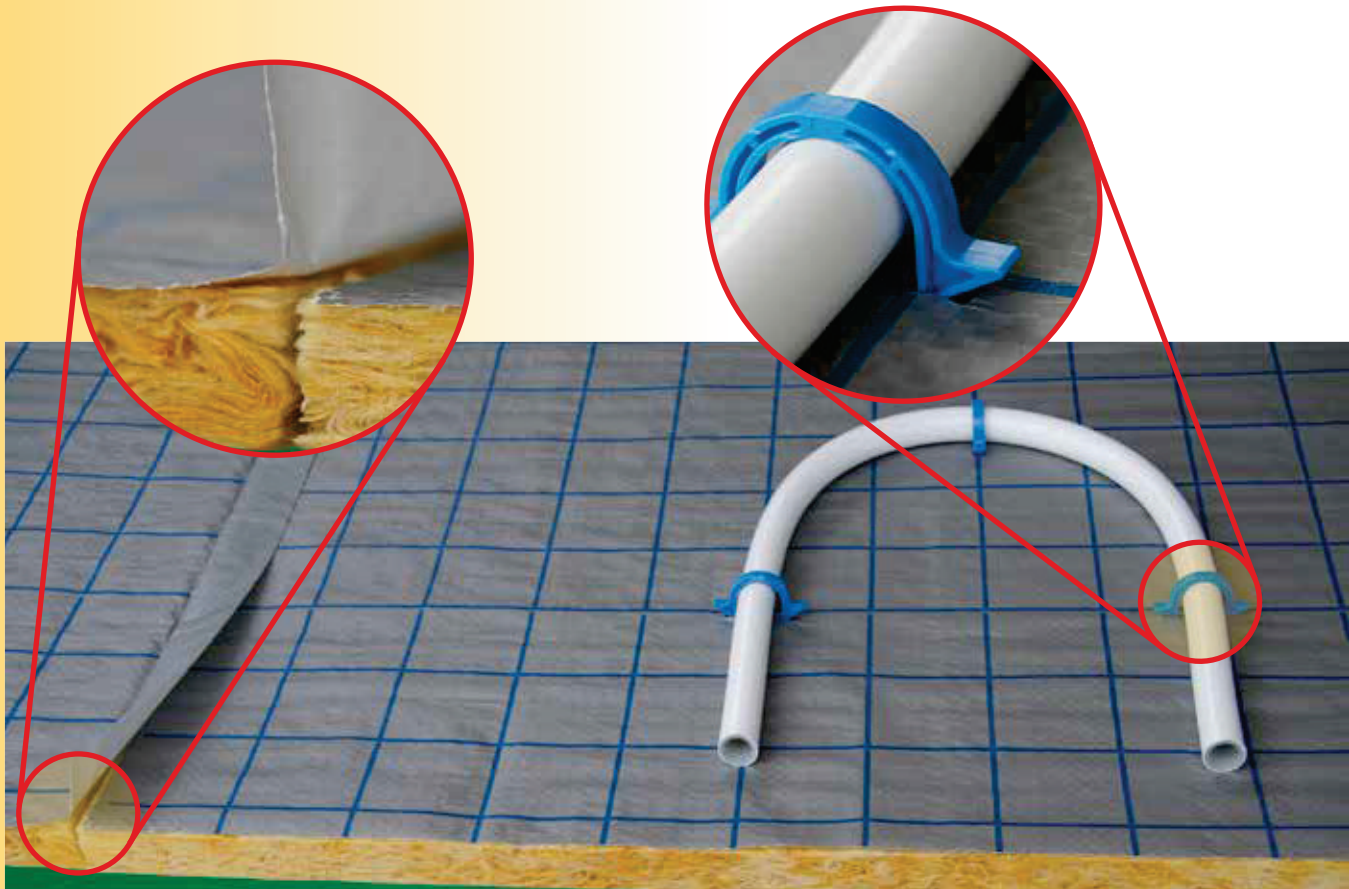
ZiSOLA Isoroll NEO erfüllt die hohen Anforderungen der Lärmschutzverordnung sowie die SIA Normen 181 und 251.

Mehr Stabilität durch Kreppe.



Dichtes Verkleben mit selbstklebender Überlappung.

Problemlose Befestigung der Bodenheizung mit U-Clips.



Technische Daten

Bezeichnung:		ZiSOLA Isoroll NEO
Rohdichte ρ		80 kg/m ³
Wärmeleitfähigkeit λ_D	22/20 mm 32/30 mm 43/40 mm	0.033 W/m·k 0.033 W/m·k 0.035 W/m·k
Dauerdruckspannung:		5 kN/m ²
Anwendungsbereich nach SIA 251		A - D
Dynamische Steifigkeit bei:	22/20 mm 32/30 mm 43/40 mm	12 MN/m ³ 9 MN/m ³ 6 MN/m ³
Längenbezogener Strömungswiderstand:		≥ 5 kPA s/m ²
Zusammendrückbarkeit:		≤ 3 mm
Brandverhalten/-Gruppe:		3.3/6q.3/RF1
Dicke:		22/20, 32/30, 43/40 mm
Rollenbreite:		1250 mm